



Pour votre protection extérieure, nous avons la solution



OPTEX

DETECTEURS D'INTRUSIONS

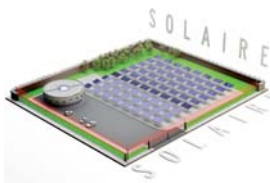




show-room & centre de formation



Un show-room et un centre de formation est à votre disposition pour vous faire découvrir les applicatifs de l'ensemble de nos produits.



www.optex-security.com



rayTEC

www.raytec-cctv.com



GRUPE OPTEX



Fiber SenSys

www.fibersensys.com



GRUPE OPTEX

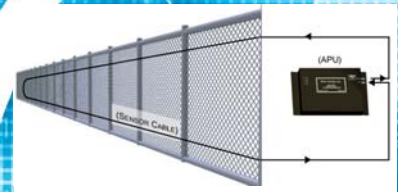


ZONE A Détection extérieure

› Éclairages
IR Raytec



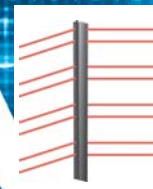
› Détection grillage
fibre optique



› Laser



› Colonnes



› Barrières



Haute performance
Durée de vie 10 ans
Faible consommation
Zéro maintenance
Anti-vandales

Garantie 3 ans
Angles de 10° à 180°
850 mm ou 940 mm
IP66

PROJECTEURS INFRAROUGES

> série Raymax



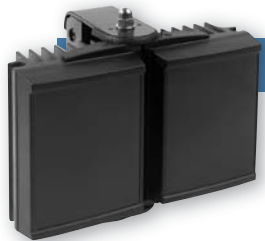
> Vario i2, i4, i8

-))) Portées :
> 65m (i2), 120m (i4), 220m (i8)
- Angles interchangeables



> Hybrid 100, 150, 200

-))) Portées :
> 105m (100), 150m (150),
210m (200)
- IR et lumière blanche



> Raymax 25, 50, 100, 150, 200, 300

-))) Portées : > 35m (25), 75m (50),
150m (100), 183m (150), 300m
(200), 370m (300)



> Raymax Platinum 100, 200, 300

-))) Portées : > 200m (100), 300m
(200), 1000m (300)
- Grandes portées



> Raymax Fusion 25, 50, 100

-))) Portées : > 30m (25), 60m (50),
150m (100)
- Basse tension
- Alimentation 12/24 V AC/DC



> Raymax Fusion AI 50, 100, 200

-))) Portées : > 40m (50), 150m
(100), 300m (200)
- Eclairage adaptatif
- Cellule photoélectrique
- Alimentation 12/24 V AC/DC



> Raymax 25 IP

-))) Portées : > 30 m
- Power over Eternet (PoE)
- Pour caméras IP



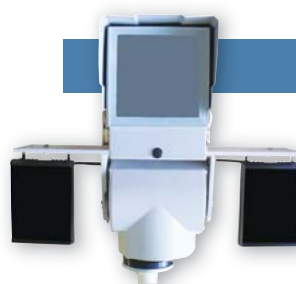
> Raymax 50 H PoE

-))) Portées : > 60 m
- Power over Eternet (PoE)
- Pour caméras IP



> Warrior II

-))) Portées : > 150 m
- ATEX & IECE
- Milieux anti-déflagrants
- IP67



> Raymax Twin 100/200

-))) Portées : > 200 m
- Pan & Tilt System
- Anti-vandales

PROJECTEURS LED (lumière blanche)

> série Raylux

- Haute performance
- Durée de vie 10 ans
- Faible consommation
- Zéro maintenance
- Anti-vandales
- Garantie 3 ans
- Angles de 10° à 180°
- IP66



> Vario w2, 4, 8

-))) Portées et lumens :
 - 50m - 733 Lm (w2)
 - 90m - 1452 Lm (w4)
 - 150m - 2840 Lm (w8)
- Angles interchangeables



> Hybrid 100,150,200

-))) Portées : 105m (100), 150m (150), 210m (200)
- IR et lumière blanche

> Raylux 25, 50, 100, 150, 200, 300



-))) Portées et lumens :
 - 35m - 800 Lm (25),
 - 60m - 1600 Lm (50)
 - 120m - 3100 Lm (100)
 - 150m - 4600 Lm (150)
 - 200m - 4700 Lm (200), 240m - 7000 Lm (300)



> Raylux 50h PoE

-))) Portées : > 50 m
- Power over Ethernet (PoE)
- Compatible caméras réseau

> Raylux Fusion 25, 50, 100



-))) Portées et lumens : 17m - (25), 35m - (50), 100m - (100)
- Basse tension
- Alimentation 12/24 V AC/DC



> Raylux Fusion AI 50, 100, 200

-))) Portées et lumens : 40m - (50), 120m - (100), 200m - (200)
- Eclairage adaptatif
- Cellule photoélectrique
- Alimentation 12/24 V AC/DC



> Warrior

-))) Portées : 120 m
- ATEX & IECE
- Milieux anti-déflagrants
- IP67



> Urban Plus 70/56/42

-))) Lumens et puissance :
 - 6931 Lm - 79w (70)
 - 5520 Lm - 61w (56)
 - 4271 Lm - 48w (42)
- Durée vie 50 000 heures



> Urban UBF 16, 24, 32, 48

-))) Lumens et puissance :
 - 1600 Lm - 25w (16)
 - 2350 Lm - 40w (24)
 - 3100 Lm - 50w (32)
 - 4700 Lm - 80w (48)



> Urban Bay

-))) Lumens et puissance :
 - 12936 Lm couleur - 145w
 - 10400 Lm white - 145w
- Industrial Bay

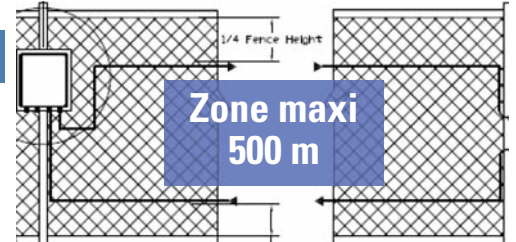
DÉTECTION CLÔTURES SUR FIBRE OPTIQUE

> série FD



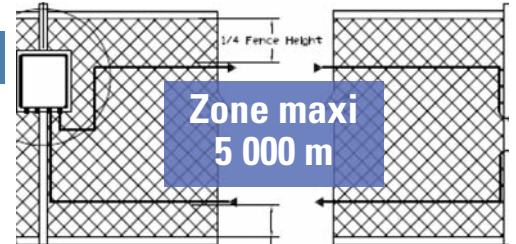
> FD 322

- Unité centrale 2 zones
- Longueur de zone 500m maxi
- 6 paramètres de programmation



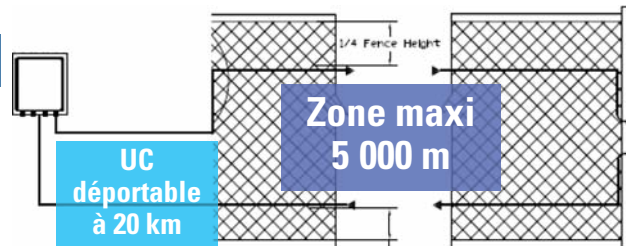
> FD 331 - 332

- Unité centrale 1 ou 2 zones
- Longueur de zone 5 km maxi
- 30 paramètres de programmation
- Compatible câble enterré



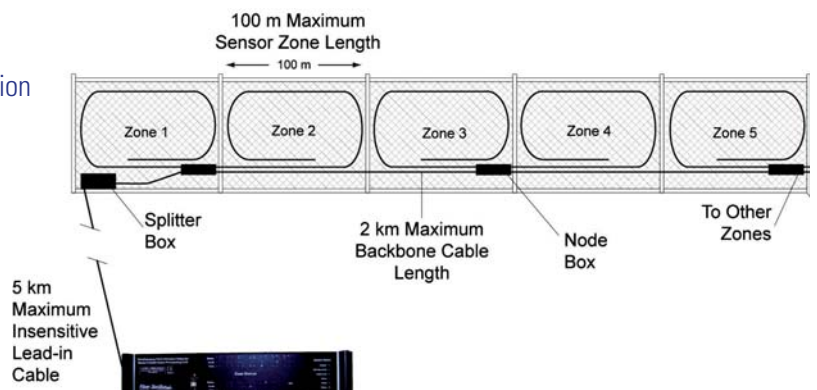
> FD 341 - 342 - 348

- Unité centrale 1, 2 ou jusqu'à 8 zones
- Longueur de zone 5 km maxi
- 30 paramètres de programmation
- Compatible câble enterré
- UC déportable à 20 km
- Rackable (FD 348)



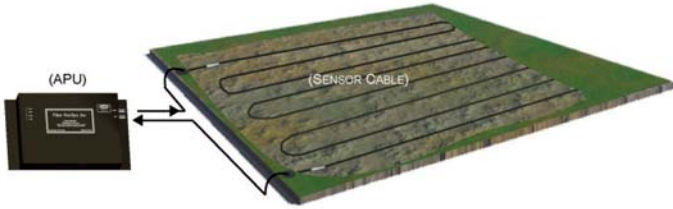
> FD 525

- Unité centrale 25 zones
- Longueur de zone 100m maxi
- 30 paramètres de programmation
- Compatible câble enterré
- Montage en rack (déporté)

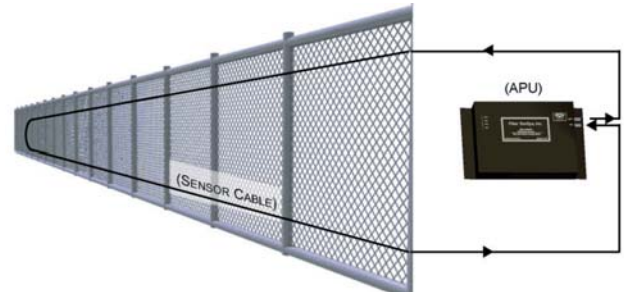


DÉTECTION CLÔTURES

> Détection enterrée

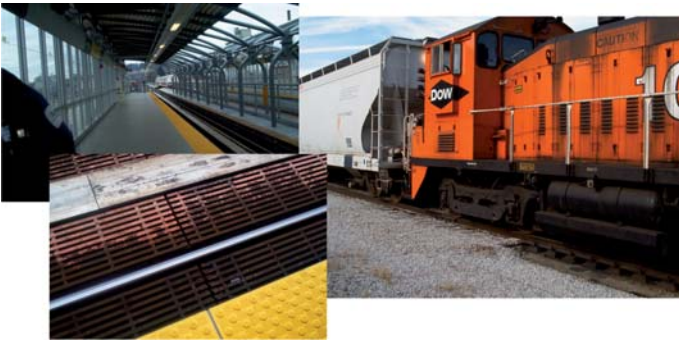


> Détection grillage



> Exemples d'applications

• Applications dans le domaine du transport



• Applications aéroports



• Applications murs haute sécurité



• Applications marché de l'énergie



• Applications domaines pétrochimiques



• Applications sites militaires



DÉTECTEUR LASER

> série Redscan



> RLS-3060 L

- **Portée :** 60m (30m sur 190°)
- Montage vertical ou horizontal
- 4 sorties pour PTZ caméras
- Apprentissage automatique du champ de détection
- Réglage fin
- IP66
- Température de -20°C à 60°C
- Alim 24V conso 400mA
- Résolution à 0,25°



> RLS-3060 SH

- **Portée :** 60m (30m sur 190°)
- Montage vertical ou horizontal
- 4 sorties pour PTZ caméras - 8 zones de détection
- Apprentissage automatique du champ de détection
- Réglage fin
- IP66
- Température de -20°C à 60°C (-40°C à 60°C avec chauffage)
- Alim 24V 400 mA (+400 mA avec chauffage)
- Résolution à 0,25°



> PIE-1 - Réseau - PoE

- Interface IP Ethernet/LAN
- 12/24 VDC / PoE
- 5 entrées
- Sortie Redwall Event code (UDP/TCP)
- Intégration aux logiciels de management vidéo

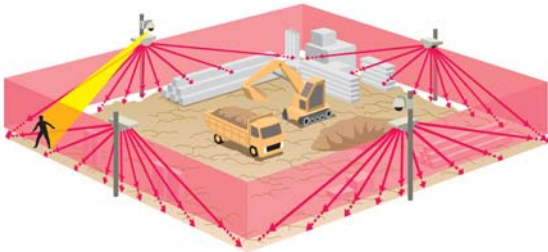
> Images of detection area

- Image of vertical mounting

Side view

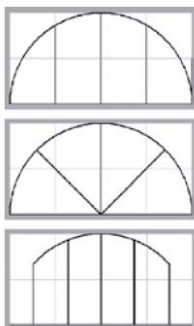


- Vertical mounting example

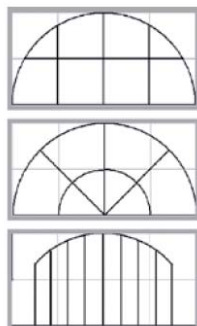


- Détection Area

4 zones

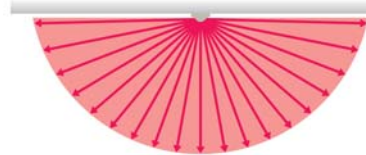


8 zones

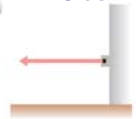


- Image of horizontal mounting

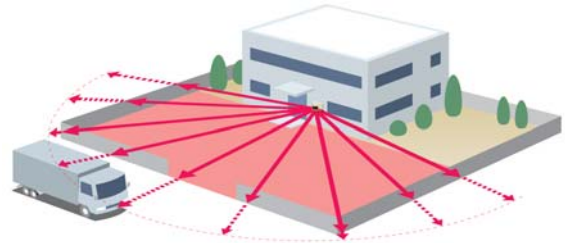
Top view



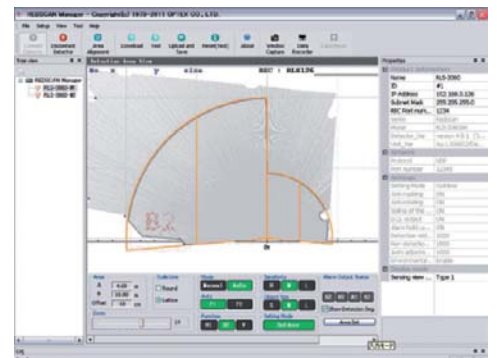
Side view



- Horizontal mounting example



- Redscan manager



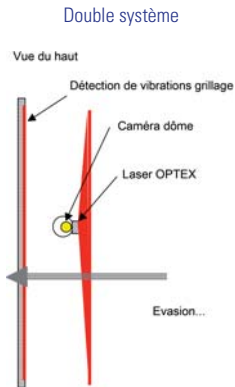
DÉTECTION LASER

Exemples d'applications

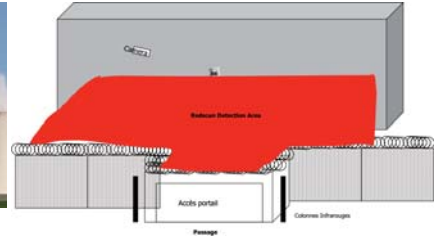
• Prisons : protection de périmètres



Applications : protection des périmètres, grillages, murs d'enceintes et chemins de rondes



• Centrales nucléaires : protection de points sensibles



Applications : protection d'une aire sensible couplée à une protection périmétrique

• Bâtiments administratifs : protection des toits



Applications : protection directe de l'intrusion du bâtiment par les toits. Protection des toits, skydomes et bardages.

• Usines à hauts risques (sites Sevezo...) : contrôles



Protection verticale de la surface du bâtiment : contrôles des accès

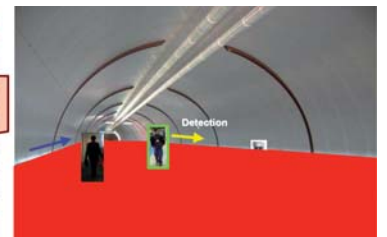


• Musées : protections des galeries d'art



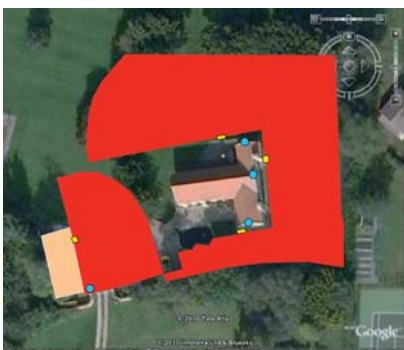
Application : protections des œuvres (vol, détérioration...) avec asservissement vidéo

• Aéroports : détection humaine et produits



Application : surveillance des zones non autorisées (personnes et marchandises), détection jets de produits

• Sites historiques, patrimoine



Application : surveillance de bâtiments et sites historiques (intrusion, dégradations...)

• Passages à niveaux

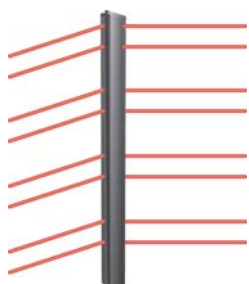


Application : détection des obstructions des voies (prévention accidents)



COLONNES INFRAROUGES

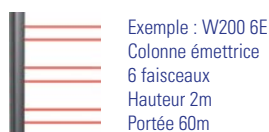
> série Wonderex



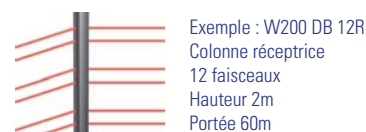
> LES DIFFÉRENTES WONDEREX

- Portée extérieure : 6 à 60m
- 2 à 16 faisceaux
- Hauteur colonne de 1.5, 2 et 3m

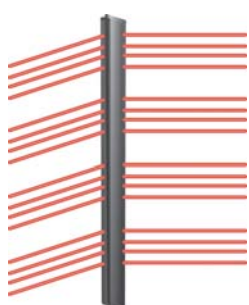
- Fixation sol ou murale
- Version analogique avec discrimination de brouillard
- Colonnes livrées montées, prêtes à l'emploi (alim 220V, chauffage et thermostat intégrés)



Exemple : W200 6E
Colonne émettrice
6 faisceaux
Hauteur 2m
Portée 60m



Exemple : W200 DB 12R
Colonne réceptrice
12 faisceaux
Hauteur 2m
Portée 60m



> série SécuriPLEX

> LES DIFFÉRENTES SÉCURIPLEX

- Portée extérieure : 20 à 200m
- 8 à 32 faisceaux multiplexes
- Hauteur colonne de 2 et 3m

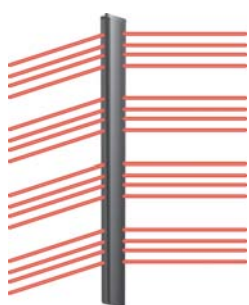
- Fixation sol ou murale
- Version analogique avec discrimination de brouillard
- Colonnes livrées montées, prêtes à l'emploi (alim 220V, chauffage et thermostat intégrés)



Exemple : S200 8E
Colonne émettrice
8 faisceaux
Hauteur 2m
Portée 200m



Exemple : S200 DB 16R
Colonne réceptrice
16 faisceaux
Hauteur 2m
Portée 200m



> série NumériPLEX

> LES DIFFÉRENTES NUMÉRIPLEX

- Portée extérieure : 20 à 200m
- 8 à 32 faisceaux multiplexes
- Hauteur colonne de 2 et 3m

- Fixation sol ou murale
- Version numérique avec autorégulation du signal
- Colonnes livrées montées, prêtes à l'emploi (alim 220V, chauffage et thermostat intégrés)



Exemple : N200 8E
Colonne émettrice
8 faisceaux
Hauteur 2m
Portée 200m



Exemple : N200 DB 16R
Colonne réceptrice
16 faisceaux
Hauteur 2m
Portée 200m

COLONNES INFRAROUGES - BUS

> série Sécuribus

> LES DIFFÉRENTES SÉCURIBUS

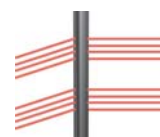
))) Portée extérieure : 20 à 200m

- Colonne avec logement pour cartes d'aquisition bus
- 8 à 32 faisceaux multiplexes
- Fixation sol ou murale

- Hauteur colonne 2 et 3m
- Version analogique avec discrimination de brouillard
- Colonnes livrées montées, prêtes à l'emploi (alim 220V, chauffage et thermostat intégrés)



Exemple : SB200 8E
Colonne émettrice
12 faisceaux
Hauteur 2m
Portée 200m



Exemple : SB200 DB 16R
Colonne réceptrice
24 faisceaux
Hauteur 2m
Portée 200m

> série Numéribus

> LES DIFFÉRENTES NUMÉRIBUS

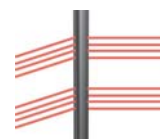
))) Portée extérieure : 20 à 200m

- Colonne avec logement pour cartes d'aquisition bus
- 8 à 32 faisceaux multiplexes
- Fixation sol ou murale

- Hauteur colonne 2 et 3m
- Version numérique avec régulateur du signal
- Colonnes livrées montées, prêtes à l'emploi (alim 220V, chauffage et thermostat intégrés)



Exemple : NB200 8E
Colonne émettrice
12 faisceaux
Hauteur 2m
Portée 200m



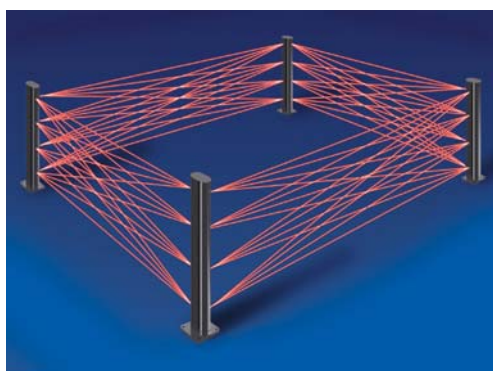
Exemple : NB200 DB 16R
Colonne réceptrice
24 faisceaux
Hauteur 2m
Portée 200m

> série Easybus

> EASYBUS

))) Portée extérieure : 10 à 150m

- Colonne avec logement pour cartes d'aquisition bus
- 16 à 32 faisceaux multiplexes
- Fixation sol ou murale
- Colonnes livrées montées, prêtes à l'emploi (alim 220V, chauffage et thermostat intégrés)
- Hauteur colonne 2 et 3m



COLONNES INFRAROUGES RÉSEAU

> série Sécuriplex-I

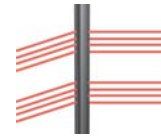
> LES DIFFÉRENTES SÉCURIPLEX-I

-))) **Portée extérieure** : 20 à 200m
- Colonne avec module encodeur réseau
 - 8 à 32 faisceaux multiplexes
 - Hauteur colonne de 2 et 3m

- Fixation sol ou murale
- Version analogique avec discrimination de brouillard
- Colonnes livrées montées, prêtes à l'emploi (alim 220V, chauffage et thermostat intégrés)



Exemple : SI200 8E
Colonne émettrice
8 faisceaux
Hauteur 2m
Portée 200m



Exemple : SI200 DB 16R
Colonne réceptrice
16 faisceaux
Hauteur 2m
Portée 200m

> série Numéripdex-I

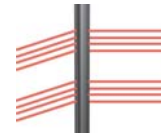
> LES DIFFÉRENTES NUMÉRIPLIX-I

-))) **Portée extérieure** : 20 à 200m
- Colonne avec module encodeur réseau
 - 8 à 32 faisceaux multiplexes
 - Hauteur colonne de 2 et 3m

- Fixation sol ou murale
- Version numérique avec autorégulation du signal
- Colonnes livrées montées, prêtes à l'emploi (alim 220V, chauffage et thermostat intégrés)



Exemple : NI200 8E
Colonne émettrice
8 faisceaux
Hauteur 2m
Portée 200m



Exemple : NI200 DB 16R
Colonne réceptrice
16 faisceaux
Hauteur 2m
Portée 200m

COLONNES INFRAROUGES PoE (Power over Ethernet)

> série Wonderex-PoE

> LES DIFFÉRENTES WONDEREX-POE

-))) **Portée extérieure** : 6 à 60m
- Colonne avec module encodeur réseau utilisable en PoE (Power over Ethernet)
 - 2 à 16 faisceaux
 - Faible consommation

- Hauteur colonne de 2 et 3m
- Fixation sol ou murale
- Version analogique avec discrimination de brouillard
- Colonnes livrées montées, prêtes à l'emploi



Exemple : WPo200 6E
Colonne émettrice
6 faisceaux
Hauteur 2m
Portée 60m

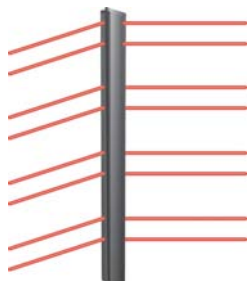


Exemple : WPo200 DB 12R
Colonne réceptrice
12 faisceaux
Hauteur 2m
Portée 60m

COLONNES INFRAROUGES

POUR APPLICATIONS RADIO

> série Radioplex



> LES DIFFÉRENTES RADIOPLEX

))) Portée extérieure : 6 à 60m

- 2 à 16 faisceaux
- Hauteur colonne de 1,5, 2 et 3m
- Alimentation par piles lithium fournies
- Autonomie jusqu'à 5 ans



Exemple : R200 6E
Colonne émettrice
6 faisceaux
Hauteur 2m
Portée 60m



Exemple : R200 DB 12R
Colonne réceptrice
12 faisceaux
Hauteur 2m
Portée 60m

BARRIÈRES INFRAROUGES

POUR APPLICATIONS RADIO

> série AX-TFR

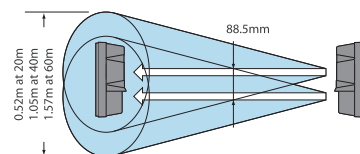


> AX-100/200 TFR

))) 2 faisceaux portée :

- 30m (AX-100TFR)
- 60m (AX-200TFR)
- Température de -20°C à 60°C
- IP55

- 4 canaux
- Faible consommation 620µA (AXTFR)
- Alimentation par piles lithium LSH20 non fournies



> SL-350 QNR/QFR

))) 4 faisceaux portée : 100 m

- 4 canaux (SL 350 QFR)
- IP65
- Faible consommation 745µA
- Alimentation par piles lithium LSH20 non fournies
- Température de -20°C à 60°C
- Dim : 452 x 83 x 138 mm
- Aligement automatique des faisceaux avec l'outil BAU-4

OPTIONS : Capot anti oiseaux ABC-4

Capot arrière BC-4

Cache latéral PSC-4



BARRIÈRES INFRAROUGES

> série AX



> AX-70 TN / 130 TN / 200 TN

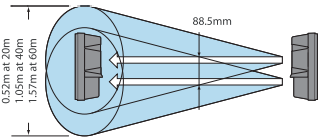
))) 2 faisceaux portée :

- 20m (AX-70TN)
- 40m (AX-130TN) 60m (AX-200TN)
- T° de - 35°C option chauffage à 60°C

- Coupure de 50-500 ms
- IP65
- Dim 65 x 170 x 69,5 mm

OPTIONS : HU-3 Chauffage (à partir de -25°C).

BC-3 Capot arrière de finition.
PSC-3 Cache latéral de finition (montage par 2).



> AX-100 TF / 200 TF (4 canaux)

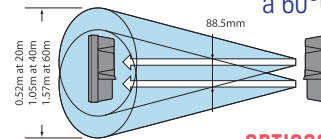
))) 2 faisceaux portée :

- 30m (AX-100TF), 60m (AX-200TF)
- 4 canaux sélectionnables
- T° de- 35°C option chauffage à 60°C

- Coupure de 50-500ms
- IP65
- Dim 65 x 170 x 69,5mm

OPTIONS : HU-3 Chauffage (à partir de -25°C). BC-3 Capot arrière de finition.

PSC-3 Cache latéral de finition (montage par 2).



> AX-250 PLUS / 500 PLUS > AX 350 / 650 TF

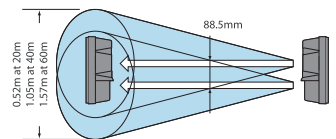
))) 4 faisceaux portée :

- 75m (AX-250PLUS)
- 150m (AX-500PLUS)
- 100m (AX 350 TF)
- 200m (AX 650 TF)
- 4 canaux sélectionnables (AX 350/650 TF)

- IP54, 50 mA, CAG, protection 14 KV
- T° de -2°C à 55°C
- Dim :100 x 400 x 104 mm

OPTIONS :

HU-1 Chauffage.
BC-1 capot arrière de finition.



BARRIÈRES NUMÉRIQUES MULTIPLEXÉES

série AX

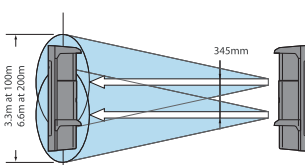


> AX-350 MKIII / 650 MKIII

))) 4 faisceaux portée :

- 100m (AX-350MKIII) 200m (AX-650MKIII)
- Communication digitale, multiplexage
- Auto régulation du signal
- Code binaire unique
- Coupure de 35 à 500 ms
- T° de -35°C à 55°C
- IP65

OPTIONS : HU-2 Chauffage. BC-1 capot arrière de finition.



INNOVATIONS Les AX-MKIII intègrent en plus :

- Un réglage innovant, simple et rapide (possible par un seul technicien)
- Chaque émetteur est unique et n'est reconnu que par son récepteur (auto-apprentissage lors de la mise en service)
- Une autorégulation de la puissance d'émission (la puissance varie par rapport aux conditions atmosphériques, la barrière fonctionne même par temps de brouillard)
- Un multiplexage numérique et une transmission numérique codée
- Dialogue bi-directionnel
- Un indice IP élevé (IP65)



BARRIÈRES INFRAROUGES

> série SL



> SL 200 QN / 350 QN / 650 QN

))) 4 faisceaux portée :

60m (SL-200 QN)
100m (SL-350 QN)
200m (SL-650 QN)

- IP65
- Température de -20°C à 60°C

- Dim : 452 x 83 x 73 mm
- Alignement automatique des faisceaux avec l'outil BAU-4

OPTIONS :

Capot anti oiseaux ABC-4
Capot arrière BC-4
Cache latéral PSC-4



> SL 200 QDP / 350 QDP / 650 QDP

))) 4 faisceaux portée :

60m (SL-200 QDP)
100m (SL-350 QDP)
200m (SL-650 QDP)

- 4 canaux sélectionnables
- IP65
- Température de -20°C à 60°C

- Dim : 452 x 83 x 73 mm
- Alignement automatique des faisceaux avec l'outil BAU-4

OPTIONS :

Capot anti oiseaux ABC-4
Capot arrière BC-4
Cache latéral PSC-4



BARRIÈRES INFRAROUGES PoE (Power over Ethernet)

> série SL-PoE



> SL 350 PoE

))) 4 faisceaux portée : 100m

- Barrière faible consommation pouvant intégrer le module encodeur PIE-1 pour une utilisation sur réseau
- IP65
- Température de -20°C à 60°C

- Dim : 452 x 83 x 138 mm
- Alignement automatique des faisceaux avec l'outil BAU-4

OPTIONS :

Capot anti oiseaux ABC-4
Capot arrière BC-4
Cache latéral PSC-4



PoE IP ENCODEUR

> série PIE-1



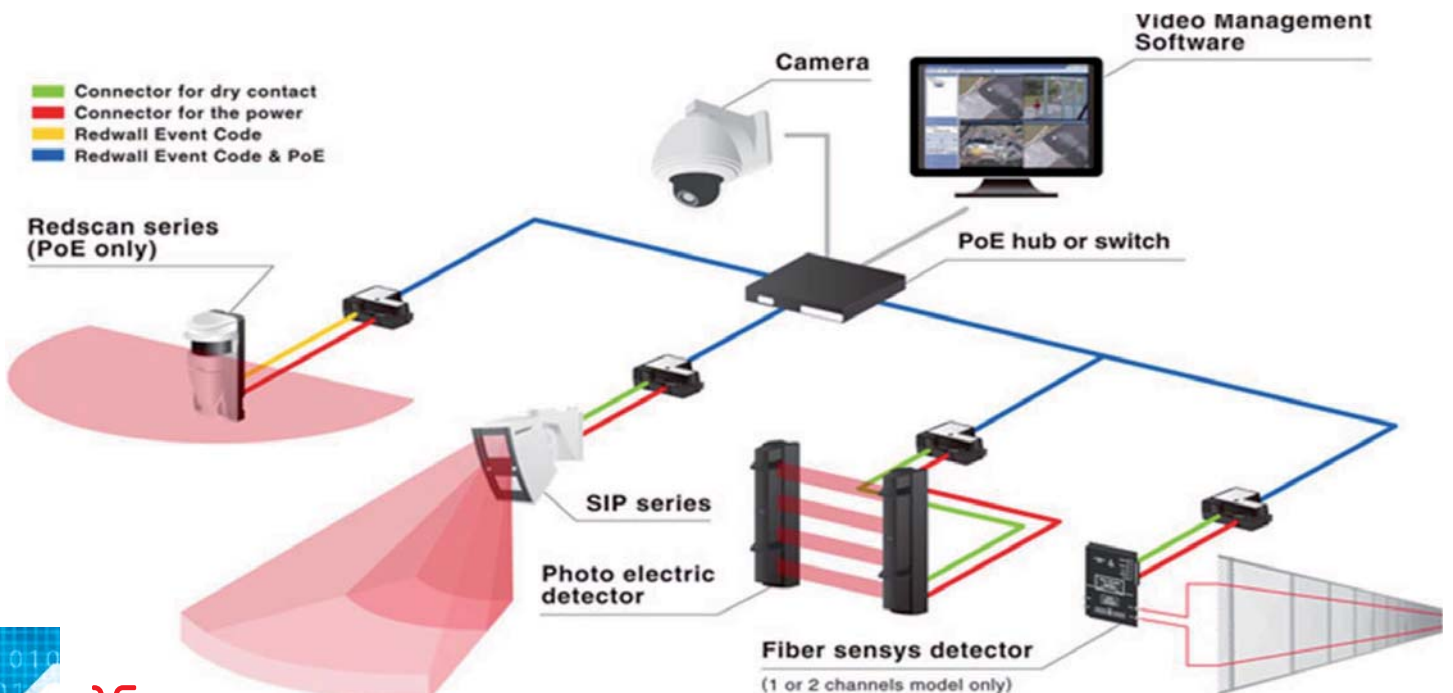
> PoE IP ENCODEUR

- Module encodeur IP.
- 24 VDC, 800mA max, 12 VDC 50mA max
- T° de -40°C à 60°C
- Dim : 67,5 x 94,7 x 33 mm
- Encodeur qui peut convertir les sorties relais analogiques en codage ASCII (REDWALL Event Code).
- Les détecteurs peuvent être ainsi connectés à des plateformes logicielles de management vidéo.
- Le PIE-1 génère un codage spécifique (REDWALL Event Code) provenant des sorties relais. Le logiciel de management vidéo reçoit ces codes et analyse ce codage pour envoyer

des commandes de pré-positionnement et/ou lance l'enregistrement.

- Le PIE-1 est compatible Power Over Ethernet (PoE). IEEE802.3 rendant possible une alimentation par PoE hub ou Switch.
- Un seul câble est ainsi demandé pour connecter le PIE-1 à un hub PoE ou switch ce qui réduit les coûts et temps d'installation.

> INTÉGRATION AUX PLATEFORMES LOGICIELLES DE MANAGEMENT VIDÉO





ZONE B Détection extérieure

› Détecteurs IR extérieurs



› Détecteurs extérieurs double technologie



› Détecteurs extérieurs pour application radio



› Détecteurs double technologie extérieurs grandes portées



› Détecteurs IR extérieurs grandes portées



DÉTECTEURS INFRAROUGES EXTÉRIEURS

> série LX

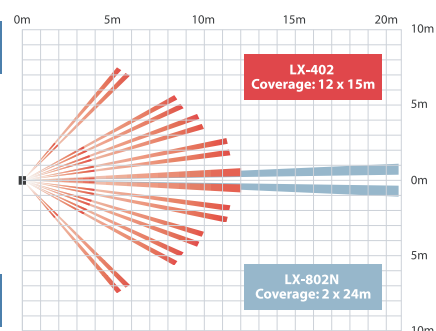


> LX-402

- Portée : 12 x 15m
- 40 zones, 12 zones
- 25mA
- Système anti-animaux

- IP54, comptage d'impulsions
- Double armature conductrice
- Mode jour/nuit

OPTIONS : CA-1W Rotule murale
CA- 2C Rotule plafond



> LX-802

Idem LX-402

- Portée : 24 x 2m

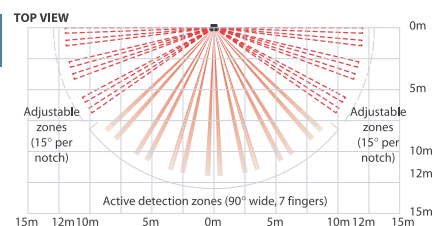
> série VX



> VX-402

- Portée : 12 x 12m réglable - double IR
- Alarme par coupure de 2 faisceaux
- Mode jour/nuit, IP54, 14 zones

- Fonction immunité aux animaux
- Hauteur de pose de 0,8 à 1,2m
- Sensibilité H/L/M, comptage d'impulsions



> VX-402 REC

- 2 messages enregistrables
- Puissance 30W
- Utilisation maître/esclave
- Consommation 180mA
- Alarme par coupure de 2 faisceaux

- Mode jour/nuit, IP54, 14 zones
- Fonction immunité aux animaux
- Hauteur de pose de 0,8 à 1,2m
- Sensibilité H/L/M, comptage d'impulsions

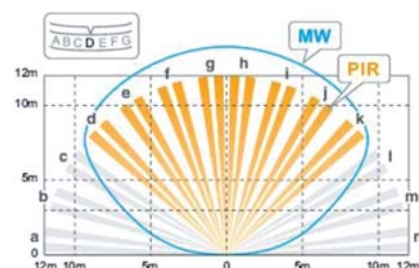
> série VXI



> VXI-ST

- Portée : 12 x 12m réglable - double IR
- Alarme par coupure de 2 plans de faisceaux
- Fonction immunité aux animaux

- Hauteur de pose de 0,8 à 1,2m
- Réglage sensibilité
- Analyse numérique SMDA
- Set stickers de masquage
- Consommation 20mA
- IP 55



> VXI-AM

Idem VXI-ST

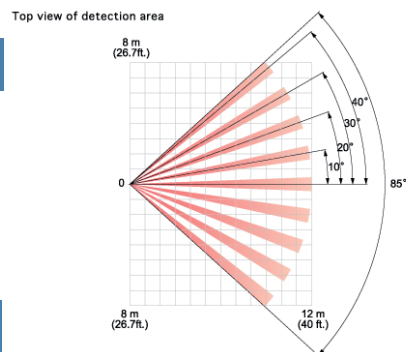
- Fonction antimasque
- Consommation 24mA

> série HX

> HX-40

- Portée : Double IR 12 x 12m réglable
- Montage de 2,5 à 3m
- IP55
- Température -20°C à 60°C

- Fonction immunité aux animaux
- Sensibilité H/L/M, comptage d'impulsions
- Sortie alimentation pour satellite
- Consommation 35mA



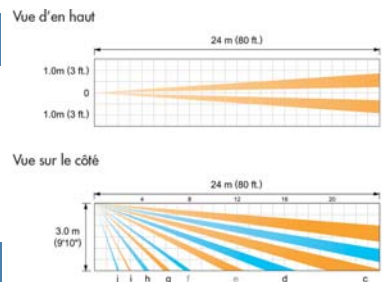
> HX-40 N AM

- Idem HX-40
- Fonction antimasque

> HX-80 N

- Portée : Double IR 24 x 2m réglable
- Montage de 2,5 à 3m
- IP55
- Température -20°C à 60°C

- Fonction immunité aux animaux
- Sensibilité H/L/M,
- Consommation 35mA



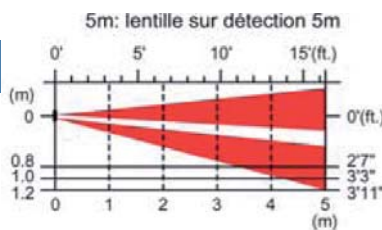
> HX-80 N AM

- Idem HX-80 N
- Fonction antimasque

> FTN-ST

- Portée : Double IR 5 x 1m réglable
- Montage de 0,8 à 1,2m

- IP55
- Température -20°C à 60°C
- Sensibilité H/L/M,
- Consommation 17mA



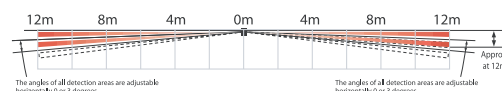
> FTN-ST AM

- Idem FTN-ST
- Fonction antimasque

> BX-80 N

- Portée : 12m de chaque côté (2 x 12m)
- Alarme par coupure de 2 faisceaux
- Fonction immunité aux animaux
- IP55, 38mA, 2 sorties relais
- Buzzer, LED

- Hauteur de pose de 0,8 à 1,2m
- OPTIONS : MG-1 Grille de protection métallique
- SP-2 Calle de départ
- BA-1W Support mural orientable



DÉTECTEURS EXTÉRIEURS DOUBLE TECHNOLOGIE

> série VXI

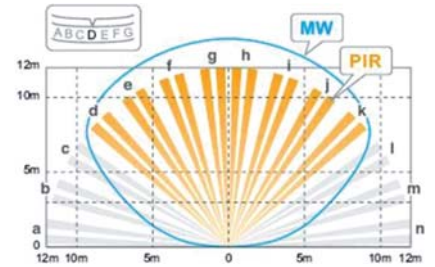


> VXI-DAM

))) **Portée** : 12 x 12m

- Double technologie tridétection (2 PIR+hyper)
- Fonction immunité aux animaux
- Hauteur de pose de 0,8 à 1,2m
- Réglage sensibilité

- Analyse numérique SMDA
- Set stickers de masquage
- Fonction antimasque
- Consommation 35mA
- IP 55



DÉTECTEURS EXTÉRIEURS

DOUBLE TECHNOLOGIE POUR APPLICATION RADIO

> série VXI

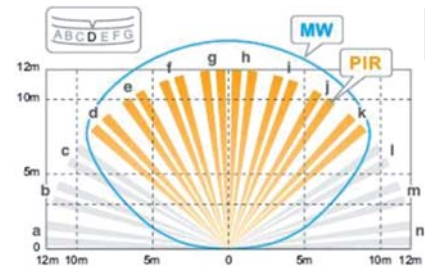


> VXI-RDAM

))) **Portée** : 12 x 12m

- Double technologie tridétection (2 PIR+hyper)
- Fonction immunité aux animaux
- Hauteur de pose de 0,8 à 1,2m
- Réglage sensibilité

- Analyse numérique SMDA
- Set stickers de masquage
- Fonction antimasque
- Consommation 18µA
- IP 55



DÉTECTEURS EXTÉRIEURS POUR APPLICATIONS RADIO

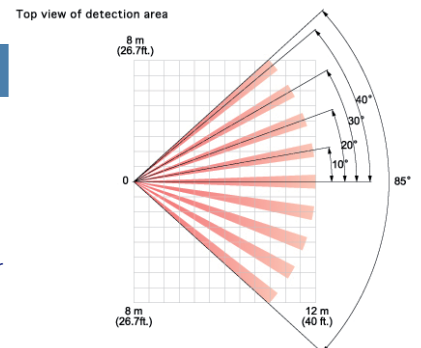
> série HX

> HX-40RAM

))) **Portée** : Double IR

- 12 x 12m réglable
- Montage de 2,5 à 3m
- IP55
- Température -20°C à 60°C
- Fonction immunité aux animaux

- Fonction antimasque
- Alimentation par batteries lithium de 3 à 7,2v
- Faible consommation 30µA
- Emplacement pour piles et émetteur

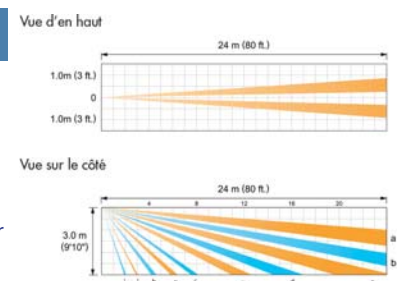


> HX-80NRAM

))) **Portée** : Double IR 24 x 2m réglable

- Montage de 2,5 à 3m
- IP55
- Température -20°C à 60°C

- Fonction antimasque
- Alimentation par batteries lithium de 3 à 7,2v
- Faible consommation 30µA
- Emplacement pour piles et émetteur



DÉTECTEURS EXTÉRIEURS POUR APPLICATIONS RADIO

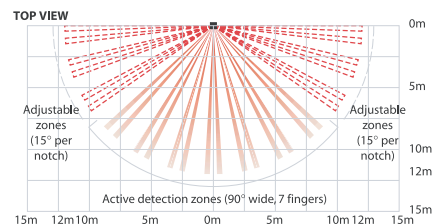
> série VX



> VX-402 R

- Portée : 12m 90° réglable - double IR
- Alarme par coupure de 2 faisceaux
- Mode jour/nuit, IP54, 14 zones
- Fonction immunité aux animaux

- Hauteur de pose de 0,8 à 1,2m
- Sensibilité H/L/M, comptage d'impulsions
- Faible consommation 10µA
- Emplacement pour pile et émetteur



> série BX



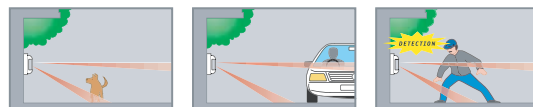
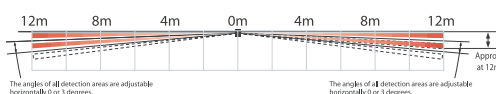
> BX-80 NR

- Portée : 12m de chaque côté (2 x 12m)
- Alarme par coupure de 2 faisceaux
- Fonction immunité aux animaux
- IP55, 38mA, 2 sorties relais
- Buzzer, LED
- Sensibilité H/L/M, comptage d'impulsions
- Faible consommation 15µA

- Emplacement pour pile et émetteur
- Hauteur de pose de 0,8 à 1,2m

OPTIONS :

- MG-1 Grille de protection métallique
- SP-2 Calle de départ
- BA-1W Support mural orientable



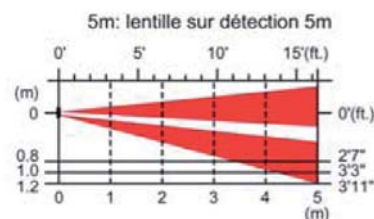
> série FTN



> FTN-R

- Portée : Double IR 5 x 1m réglable
- montage de 0,8 à 1,2m
- IP55

- Température de -20°C à 60°C
- Sensibilité H/L/M
- Faible consommation 9µA



> FTN-RAM

- Idem FTN-R
- Fonction antimasque

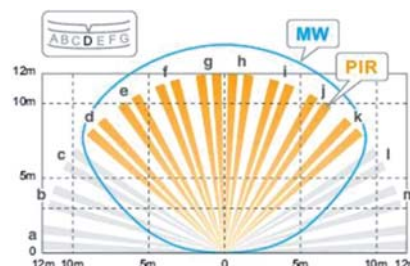
> série VXI



> VXI-R

- Portée : 12 x 12m
- Double IR
- Fonction immunité aux animaux
- Hauteur de pose de 0,8 à 1,2m

- Réglage sensibilité
- Analyse numérique SMDA
- Set stickers de masquage
- Consommation 9µA
- IP 55



> VXI-RAM

- Idem VXI-R
- Fonction antimasque

- Consommation 10µA

DÉTECTEURS EXTÉRIEURS GRANDES PORTÉES DOUBLE TECHNOLOGIE

> série OPM

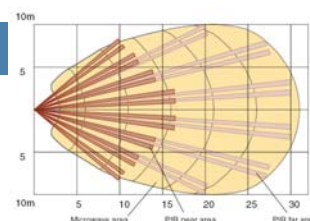


> OPM-3020 canal A, B, C

-))) **Portée** : 30 x 20m
- Tri-détecteur (2 infrarouges et 1 Hyper)
- Fonction immunité aux animaux
- Immunité vibrations, comptages d'impulsions, sensibilité
- Alimentation 10 à 24V, 45mA, IP55

- Température de -25°C à 60°C
- Hauteur de pose de 2,4 à 4m
- Hyper 9,900 GHz existe en 3 canaux différents

OPTIONS : AWT-3 Outil de test pour OPM et Redwall LRP-SCA support de montage sur poteau

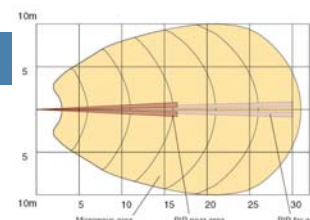


> OPM-303 canal A, B, C

-))) **Portée** : 30 x 3m
- Tri-détecteur (2 infrarouges et 1 Hyper)
- Fonction immunité aux animaux
- Immunité vibrations, comptages d'impulsions, sensibilité
- Alimentation 10 à 24V, 45mA, IP55

- Température de -25°C à 60°C
- Hauteur de pose de 2,4 à 4m
- Hyper 9,900 GHz existe en 3 canaux différents

OPTIONS : AWT-3 Outil de test pour OPM et Redwall LRP-SCA support de montage sur poteau



DÉTECTEURS EXTÉRIEURS GRANDES PORTÉES INFRAROUGES

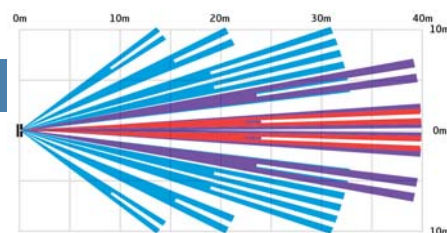
> série SIP anti-masque



> SIP-3020 > SIP-4010 > SIP-404

-))) **Portée** : 30 x 20m, 40 x 10m, 40 x 4m
- Trois PIR dual éléments 5 détections infrarouge, luminosité, température
- Anti vandal (anti rotation sensor)

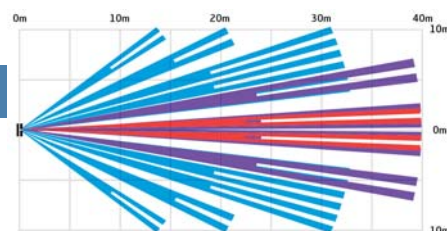
- Anti-masque
- Hauteur de pose de 2,3 à 4m
- IP65
- Alim. 12-24 V
- Température de -25°C à 60°C (option -40°C)



> SIP-3020/5 > SIP-4010/5 > SIP-404/5

-))) **Portée** : 30 x 20m, 40 x 10m, 40 x 4m
- Avec détection zone morte de 5m sous le détecteur
- Trois PIR dual éléments 5 détections infrarouge, luminosité, température

- Anti vandal (anti rotation sensor)
- Anti-masque
- Hauteur de pose de 2,3 à 4m
- IP65, Alim. 12-24 V
- Température de -25°C à 60°C (option -40°C)



DÉTECTEURS EXTÉRIEURS INFRAROUGES

> série SIP anti-masque

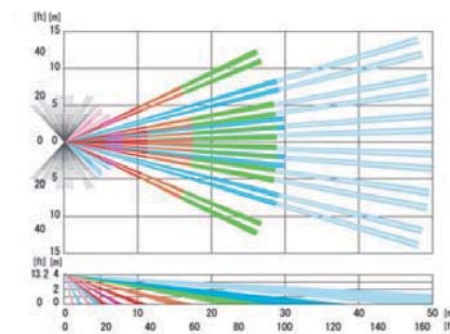


> SIP-5030

))) **Portée** : 50 x 30m

- Trois PIR dual éléments 5 détections
- Infrarouge, luminosité, température
- Anti-vandal (anti rotation sensor)
- Anti-masque

- Hauteur de pose de 2,3 à 4m
- IP65
- Alim. 12-24 V
- Température de -25°C à 60°C (option -40°C) avec détection zone morte de 5m supplémentaires



Zone sous le détecteur

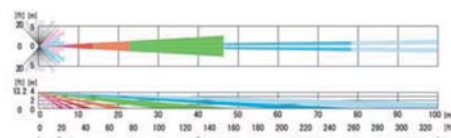


> SIP-100

))) **Portée** : 100 x 3m

- Trois PIR dual éléments 5 détections
- Infrarouge, luminosité, température
- Anti-vandal (anti rotation sensor)
- Anti-masque
- Hauteur de pose de 2,3 à 4m

- IP65
- Alim. 12-24 V
- Température de -25°C à 60°C (option -40°C) avec détection zone morte de 5m supplémentaires



Zone sous le détecteur Zone proche Zone lointaine

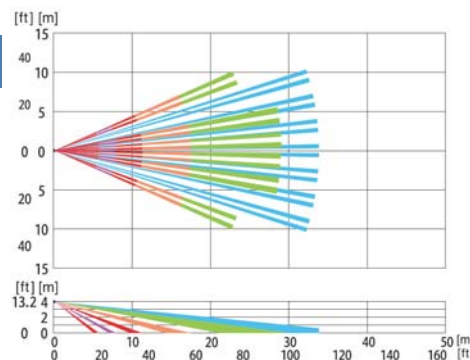
DÉTECTEURS EXTÉRIEURS INFRAROUGE AVEC CAMÉRA

> série SIP anti-masque



> SIP-3020 CAM DN

- Idem SIP-3020
- Avec caméra Day/Night
- 480 lignes
- Varifocale 3-9mm
- 0,03 Lux (N&B)



DÉTECTEURS EXTÉRIEURS POUR APPLICATIONS RADIO

> série SIP anti-masque

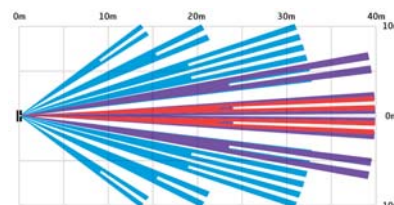


> SIP-3020WF > SIP-4010WF > SIP-404WF

))) **Portée** : 30 x 20m, 40 x 10m, 40 x 4m

- Trois PIR dual éléments 5 détections infrarouge, luminosité, température
- Anti vandal (anti rotation sensor)

- Anti-masque
- Hauteur de pose de 2,3 à 4m
- IP65
- Alim. 3 à 9 VDC sur piles
- Température de -25°C à 60°C



BARRIÈRES INFRAROUGES EXTÉRIURES POUR FENÊTRES ET ACCÈS

> série BX



> BX-100 PLUS

))) Portée extérieure :

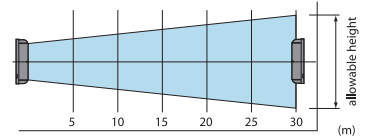
- 30m en extérieur (60m int)
- 2 faisceaux, CAG
- Buzzer interne
- Relais NO et NC

- IP54, 75mA
- dim : 51,5 x 230,5 x 61mm

OPTIONS :

- MG-1 grille de protection métallique
- SP-1 calle de départ
- WC-1 capet blanc avec casquette

detection range	5	10	15	20	25	30	m
allowable height	30	40	50	50	50	50	cm



BARRIÈRES INFRAROUGES POUR APPLICATION RADIO

> série AX-TFR

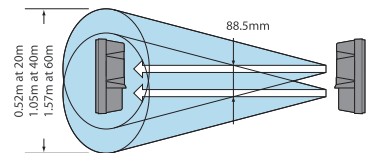


> AX-100/200 TFR

))) 2 faisceaux portée :

- 30m (AX-100TFR)
- 60m (AX-200TFR)
- Température de -20°C à 60°C
- IP55

- 4 canaux
- Faible consommation 620µA (AXTFR)
- Alimentation par piles lithium LSH20 non fournies



> SL-350 QNR/QFR

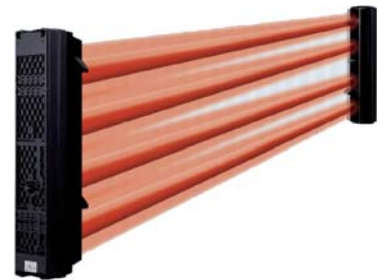
))) 4 faisceaux portée : 100 m

- 4 canaux (SL 350 QFR)
- IP65
- Faible consommation 745µA
- Alimentation par piles lithium LSH20 non fournies
- Température de -20°C à 60°C
- Dim : 452 x 83 x 138 mm
- Alignement automatique des faisceaux avec l'outil BAU-4

OPTIONS : Capot anti oiseaux ABC-4

Capot arrière BC-4

Cache latéral PSC-4



ZONE C Détection intérieure

> Détecteurs infrarouges



> Détecteurs Antimasque



> Détecteurs Double technologie



> Détecteurs plafond



> Détecteurs pour applications radio



DÉTECTEURS INFRAROUGES

> série RX



> RX-5T

NFA2P Type 2*

))) **Portée** : 12 x 12m

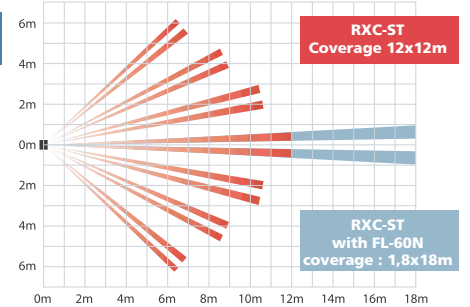
- Livré avec rotule mur/plafond
- 78 zones
- 8mA
- Quad zone logic
- Compensation de T°

- Tolérance aux petits animaux
- Comptage d'impulsions

OPTIONS :

- FL-60N Lentille longue portée 18 x 1,8m
- FA-3 Rotule plafond/murale

* Homologation en cours



> RX-40 QZ

NFA2P Type 2

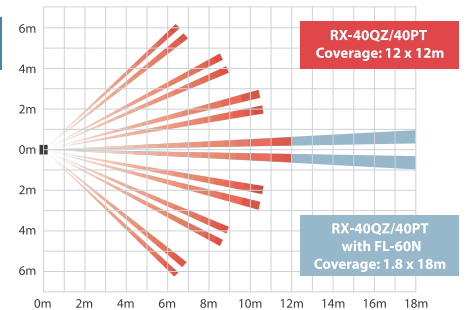
))) **Portée** : 12 x 12m

- 78 zones
- 11mA
- Quad zone logic
- Compensation de T°

- Tolérance aux petits animaux
- Comptage d'impulsions

OPTIONS :

- FL-60N Lentille longue portée 18 x 1,8m
- FA-3 Rotule plafond/murale



> RX-40 PT

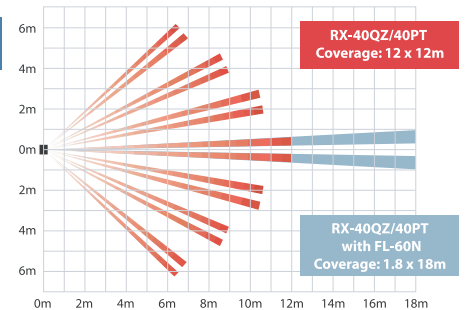
))) **Portée** : 12 x 12m

- Fonction immunité aux animaux
- 78 zones
- 11mA
- Quad zone logic
- Compensation de T°

- Comptage d'impulsions

OPTIONS :

- FL-60N Lentille longue portée 18 x 1,8m
- FA-3 Rotule plafond/murale



> série EX



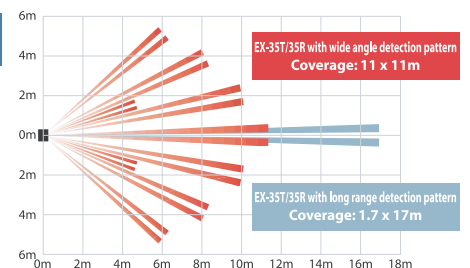
> EX-35 T

))) **Portée** : 11 x 11m, 17 x 1,7m

- Spécial animaux
- 64 zones - 11mA
- 2 choix en tournant la lentille
- Optique multi focus
- Comptage d'impulsions

OPTIONS :

- FA-3 Rotule plafond/murale
- FA-2C Rotule plafond
- EA-1W Rotule murale



> série FX



> FX-40

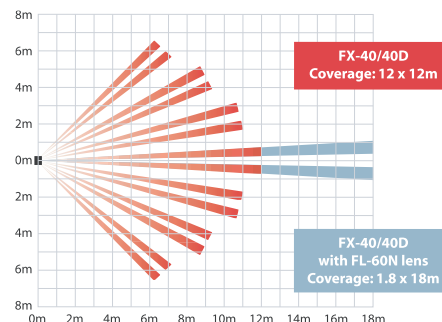
NFA2P Type 2

))) Portée : 12 x 12m

- 72 zones
- 17mA
- Double armature conductrice
- Compensation de T°
- Optique multi focus
- Comptage d'impulsions

OPTIONS :

- FL-60N Lentille longue portée 18 x 1,8m
- FA-3 Rotule plafond/murale



> FX-40 D

NFA2P Type 2

- Idem FX-40 meilleure immunité aux interférences HF



> FX-50 QZ

- Idem FX-40
-))) Portée : 15 x 15m

> série CX



> CX-502

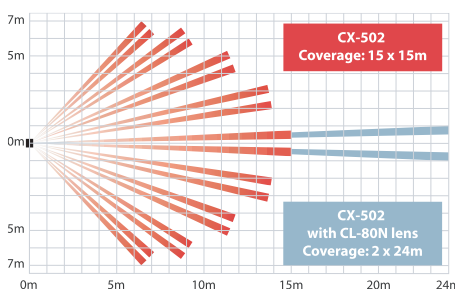
NFA2P Type 2

))) Portée : 15 x 15m

- 82 zones
- 12mA
- Quad zone logic
- Compensation de T°
- Double armature conductrice
- Sensibilité H/M/L
- Comptage d'impulsions

OPTIONS :

- CL-80N Lentille longue portée 24 x 2,3m
- FA-1W Rotule murale
- EA-1W Rotule murale
- FA-2C Rotule plafond



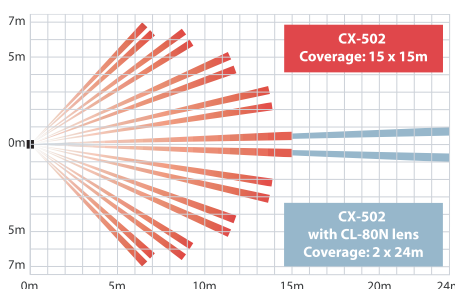
> CX-502 AM

NFA2P Type 3

- Idem CX-502
- 82 zones
- 19mA
- Fonction anti-masque et auto test
- Mémoire d'alarme
- DL terminal

OPTIONS :

- CL-80N Lentille longue portée 24 x 2,3m
- FA-1W Rotule murale
- EA-1W Rotule murale
- FA-2C Rotule plafond



> CX-702

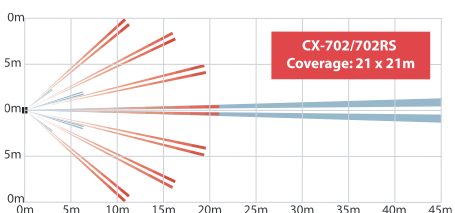
NFA2P Type 2

))) Portée : 21 x 21m et 45 x 2,4m

- 68 zones - 11mA
- 2 choix en tournant la lentille
- 3 niveaux de réglage d'angle
- Compensation de T°
- Optique multi focus
- Comptage d'impulsions

OPTIONS :

- CA-1W Rotule murale
- CA-2C Rotule plafond



> série CDX



> CDX-AM Grade 3

NFA2P Type 2*

))) **Portée** : 15 x 15m

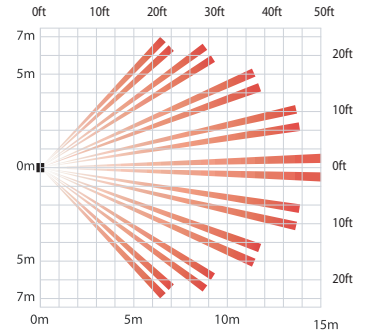
- 17mA
- 78 zones
- 8mA
- Quad zone logic
- Compensation de T°
- Tolérance aux petits animaux

- Comptage d'impulsions
- Anti-masque
- Résistances fin de ligne "PLUG-IN"

OPTIONS :

- FA-3 Rotule plafond/murale
- FA-1 Rotule murale

* Homologation en cours



> CDX-NAM Grade 3

NFA2P Type 2*

))) **Portée** : 24 x 2m

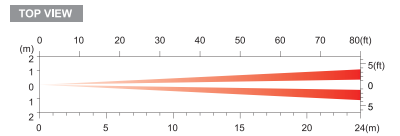
- 17mA
- 20 zones
- 8mA
- Quad zone logic
- Compensation de T°
- Tolérance aux petits animaux

- Comptage d'impulsions
- Anti-masque
- Résistances fin de ligne "PLUG-IN"

OPTIONS :

- FA-3 Rotule plafond/murale
- FA-1 Rotule murale

* Homologation en cours



DÉTECTEURS INFRAROUGES PLAFOND

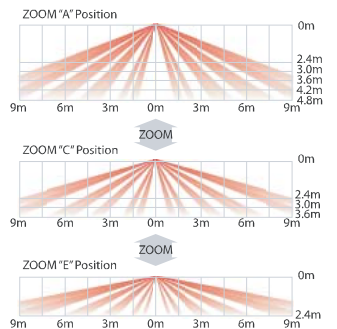
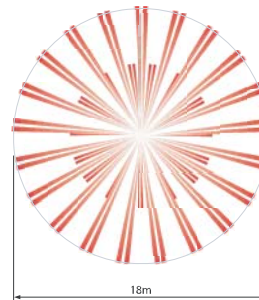
> série SX



> SX-360 Z

))) **Portée** : 18m de 2,4m à 4,8m

- Plafond 360°
- 276 zones
- 18mA
- Zoom par lentille tournante
- Optique multi focus
- Sensibilité H/M/L
- Comptage d'impulsions



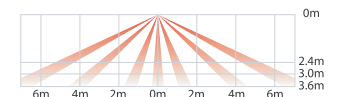
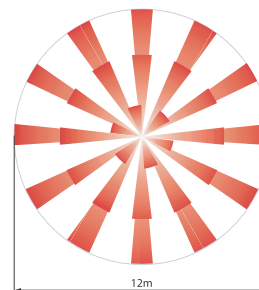
> série FX



> FX-360

))) **Portée** : 8m (à 2,4m) à 12m (à 3,6m)

- Plafond 360°
- 62 zones
- 18mA
- Montage de 2,4 à 3,6m
- Comptage d'impulsions



DÉTECTEURS DOUBLES TECHNOLOGIES

> série RX

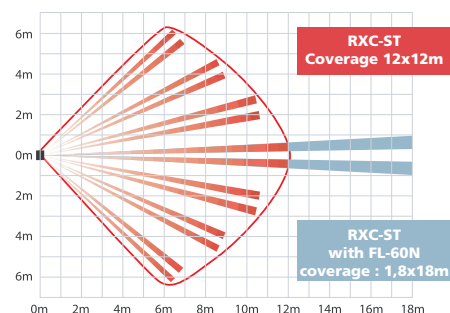


> RXC-DT

NFA2P Type 2

- Portée : 12 x 12m
- 78 zones
- 11mA
- Quad zones Logic

- Compensation de T°
- OPTIONS**
- FA-3 Rotule plafond/murale
- * Homologation en cours



> série MX

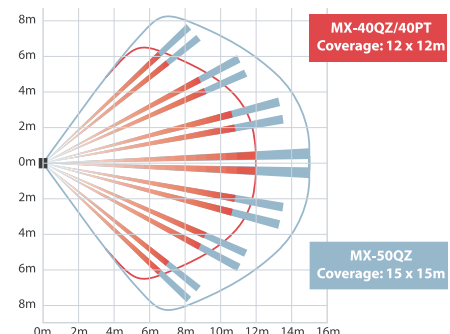


> MX-40 QZ

NFA2P Type 2

- Portée : 12 x 12m
- 78 zones
- 18mA
- Quad zones Logic
- Compensation de T°

- 2,45 GHz système anti-interférences
- Circuit de réduction de bruit
- OPTIONS** : FA-3 Rotule plafond/murale



> MX-40 PT

- Portée : 12 x 12m
- Idem MX-40 QZ

- Fonction immunité aux animaux



> MX-50 QZ

NFA2P Type 2

- Portée : 15 x 15m

- Idem MX-40 QZ

> série DX Anti-masque

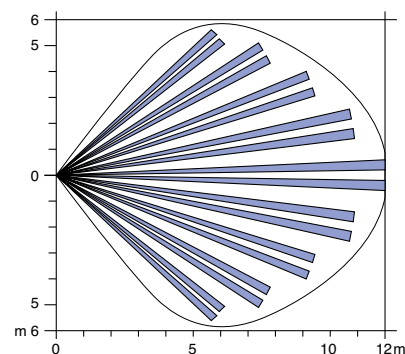


> DX-40

NFA2P Type 2

- Portée : 12 x 12m
- 82 zones
- 12mA
- Quad zones Logic
- Compensation de T°

- 9,9 GHz système anti-interférences
- Sensibilité HF H/M/L
- Fonction anti-masque
- Fonction auto test
- OPTIONS** : FA-3 Rotule plafond/murale
- FA-1W Rotule murale



> DX-60

NFA2P Type 2

- Portée : 18 x 18m

- Idem DX-40

> série CDX

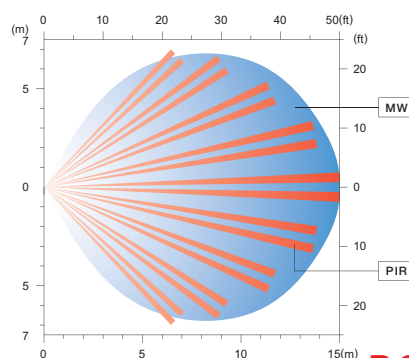


> CDX-DAM Grade 2

NFA2P Type 2*

- Portée : 15x15 m
- 19mA
- Hyperfréquence 9,9 GHz auto-contrôle
- Quad zone logic
- Bornier résistance fin de ligne intégré

- Fonction SP "spécial animal"
- Sensibilité réglable
- Auto test
- Résistances fin de ligne "PLUG-IN"
- OPTIONS** : FA-1W Rotule murale
- FA-3 Rotule plafond
- * Homologation en cours



DÉTECTEURS INFRAROUGES POUR APPLICATIONS RADIO

> série WNX

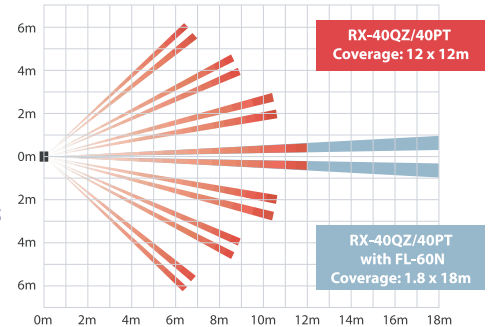


> WNX - 40QZ

))) **Portée** : 12 x 12m

- 78 zones
- 4µA
- Alimentation par pile CR 123A

- Quad zone logic
- Tolérance aux petits animaux
- Comptage d'impulsions
- Intégration émetteur sur PINs



> WNX - 40PT

))) **Portée** : 12 x 12m

- 78 zones
- 4µA
- Alimentation par pile CR 123A

- Quad zone logic
- Fonction immunité aux animaux
- Comptage d'impulsions
- Intégration émetteur sur PINS

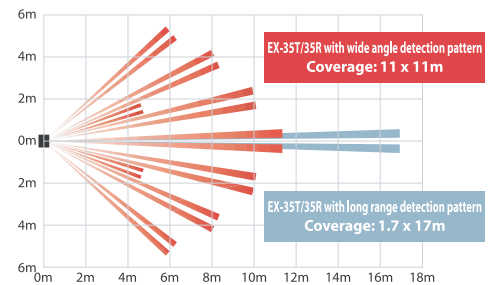


> EX-35 R

))) **Portée** : 11 x 11m, 17 x 1,7m

- Spécial animaux
- 2 choix en tournant la lentille
- Comptage impulsion

- Faible consommation 3,5µA
- Emplacement pour pile et émetteur dans back box



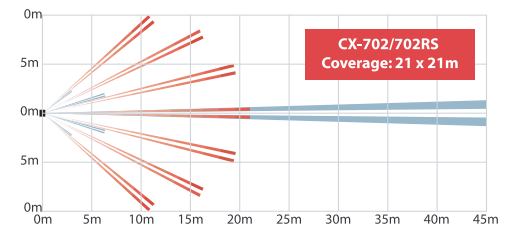
> CX 702RS

))) **Portée** : 21 x 21m ou 45 x 2,4

- 5µA
- 2 choix en tournant la lentille
- 68 zones, 3 niveaux de réglages

- Optique multi focus
- Comptage d'impulsions
- Intégration émetteur dans back box

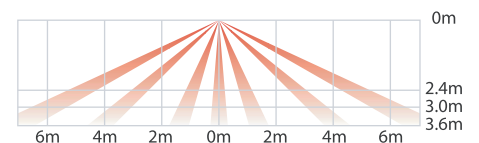
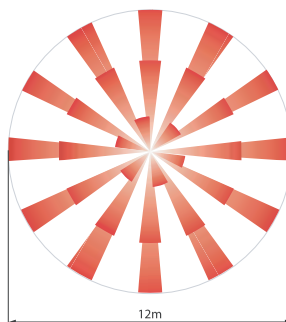
OPTIONS :
BA-70 back box



> WNX - 40QZ

))) **Portée** : 8m (à 2,4m) à 12m (à 3,6m)

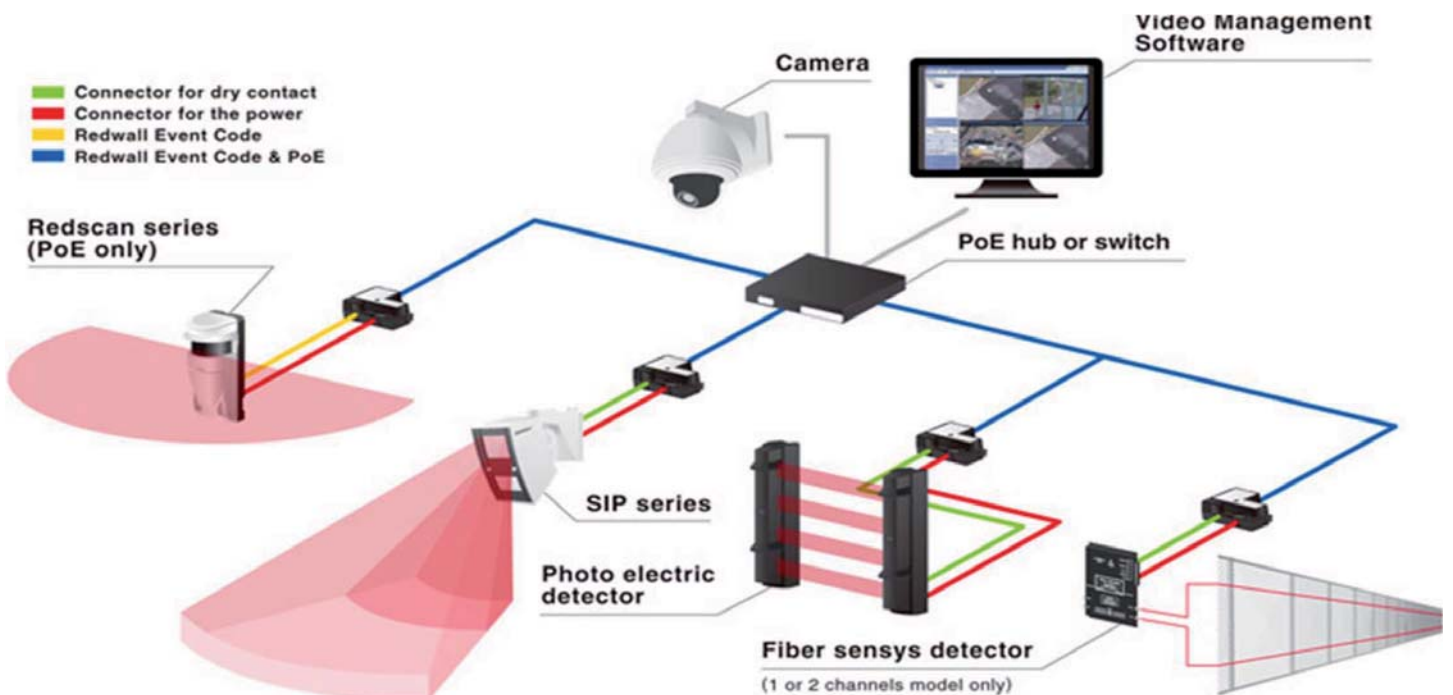
- Plafond 360°
- 62 zones
- 4µA
- Alimentation par 2 piles CR 123A
- Montage de 2,4 à 3,6m
- Comptage d'impulsions
- Intégration émetteur sur PINS



DÉTECTION EXTÉRIÈRE SUR IP

Les produits de protection extérieure directement intégrables aux plateformes de management vidéo.

(Voir page 16)





Pour votre protection extérieure, nous avons la solution



OPTEX SECURITY

www.optex-security.com

